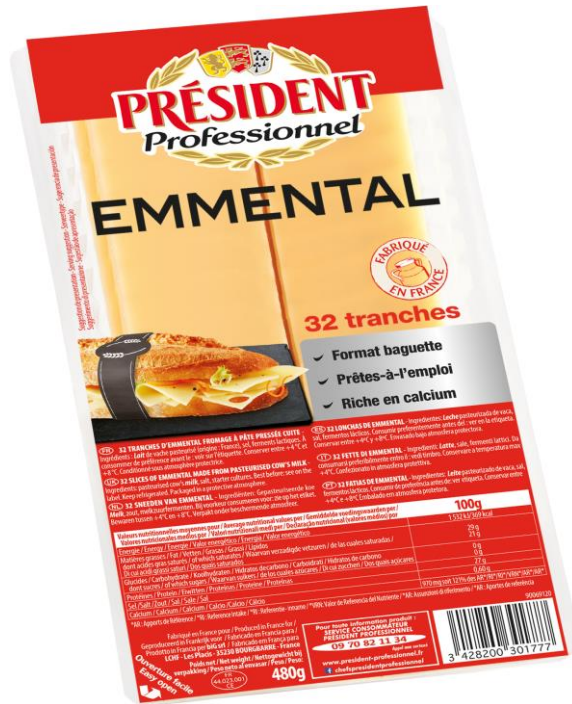




PRESIDENT PROFESSIONNEL Emmental tranches
32x15g barquette 480g



- Véritable Emmental français fabriqué dans notre fromagerie de Bouvron
- Un emmental tendre et fruité qui plaît à tous
- Tranches prêtes à l'emploi, régulières et parfaitement adaptées aux sandwiches baguette
- Riches en calcium



Fromages Solutions

Produit	
Dénomination légale	Emmental
Ingrédients	LAIT pasteurisé, sel, ferments lactiques.
Origine du lait	France
DLUO garantie entrepôt	40 jours
Conditions de conservation	A conserver entre +4°C et +8°C.
Code article	30377 01
EAN 13	3428200301777
DUN 14	03428210301774
OGM	<0,9% conformément à la réglementation
Ionisation	Non
Allergènes	Lait et dérivés.
Contaminations croisées	Néant
Dimensions de l'UC (L x l x h) (cm)	23,5 x 12,5 x 4,5

Valeurs énergétiques et nutritionnelles moyennes

	Pour 100g	par portion de 15g	% d'AR* pour 100g	% d'AR* par portion
Energie :	1532 kJ	230kJ	18%	3%
	369 kcal	55kcal	18%	3%
Matières grasses :	29 g	4.4g	41%	6%
dont acides gras saturés :	21 g	3.2g	105%	16%
Glucides :	0 g	0g	0,0%	
dont sucres :	0 g	0g	0,0%	
Fibres :	<0,5g			
Protéines :	27 g	4.1g	54%	8%
Sel :	0,60 g	0.09g	10%	2%
Calcium :	970 mg	146mg	121%	18%

* Apports recommandés pour un adulte type 8400kJ/2000kcal

Conditionnement

Colisage	
Nombre d'unités par colis	10
Dimensions (L x l x h en cm)	26 x 24 x 24
Poids net / brut (kg)	4,8 / 5,27
Palettisation	
Nombre de colis par couche	15
Nombre de couches par palette	7
Nombre de colis par palette	105
Dimension (L x l x h en cm)	120 x 80 x 182,5
Poids net / brut (kg)	504 / 578

FR 44.023.001 CE SOCIETE FROMAGERE DE BOUVRON
 Certifications : ISO 14001, ISO 22000, BRC, IFS

08/09/2016
 SNC au capital de 79 984€ - SIREN 399 076 991 - RCS Rennes